

2012

ЗАО «Эридан»

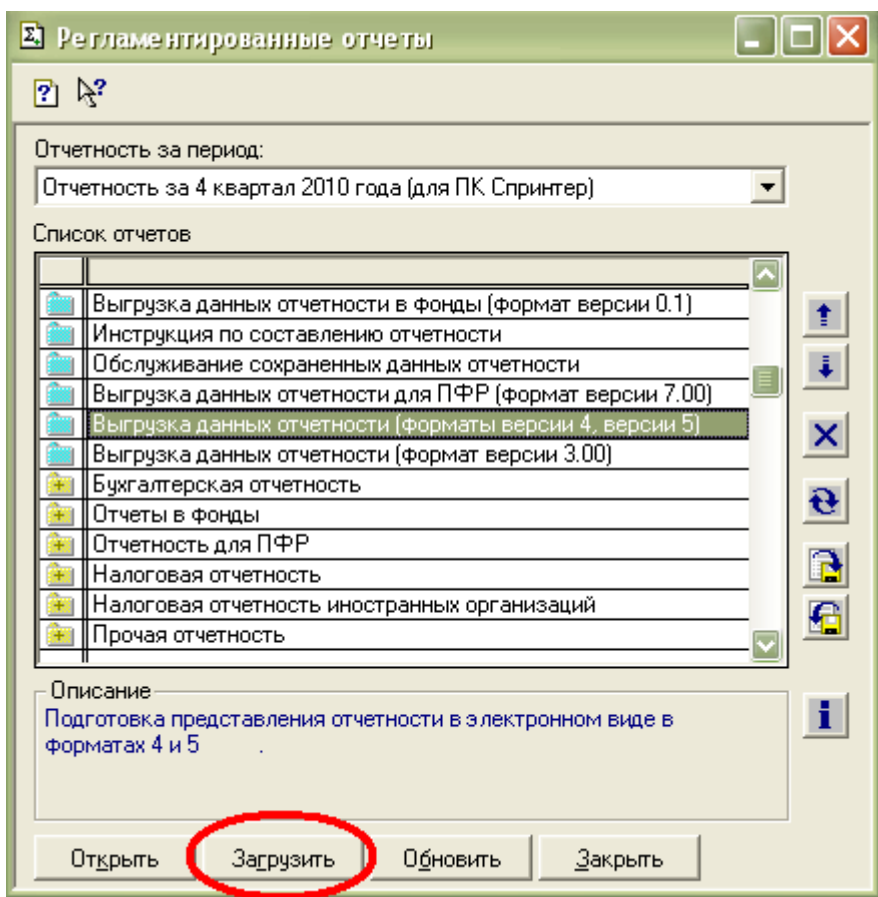
[www.nalog33.ru](http://www.nalog33.ru)

(4922) 441038

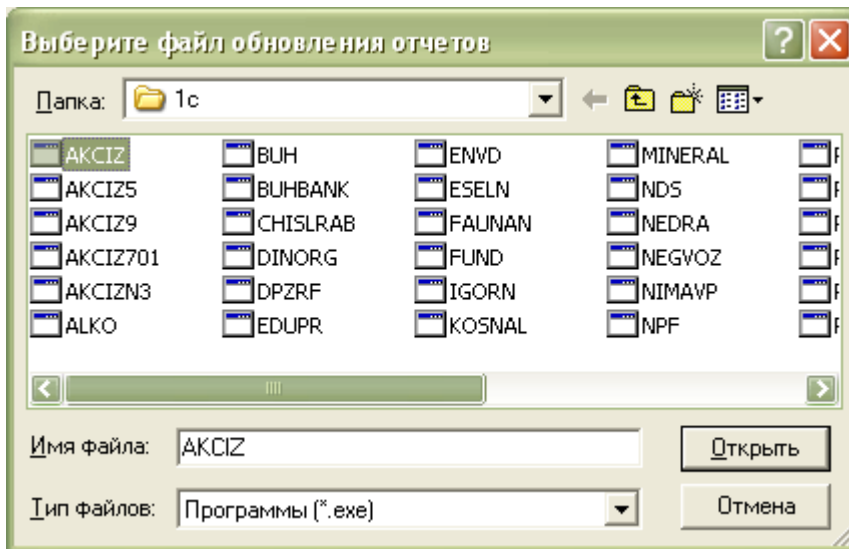
**[ИНСТРУКЦИЯ ПО  
ОБНОВЛЕНИЮ ФОРМ  
ОТЧЕТНОСТИ ДЛЯ  
ПРОГРАММЫ  
«1С:НАЛОГОПЛАТЕЛЬЩИК  
ВЕРСИЯ 7.7»]**

Для обновления форм отчетности для 1С:Налогоплательщик 7.7, необходимо:

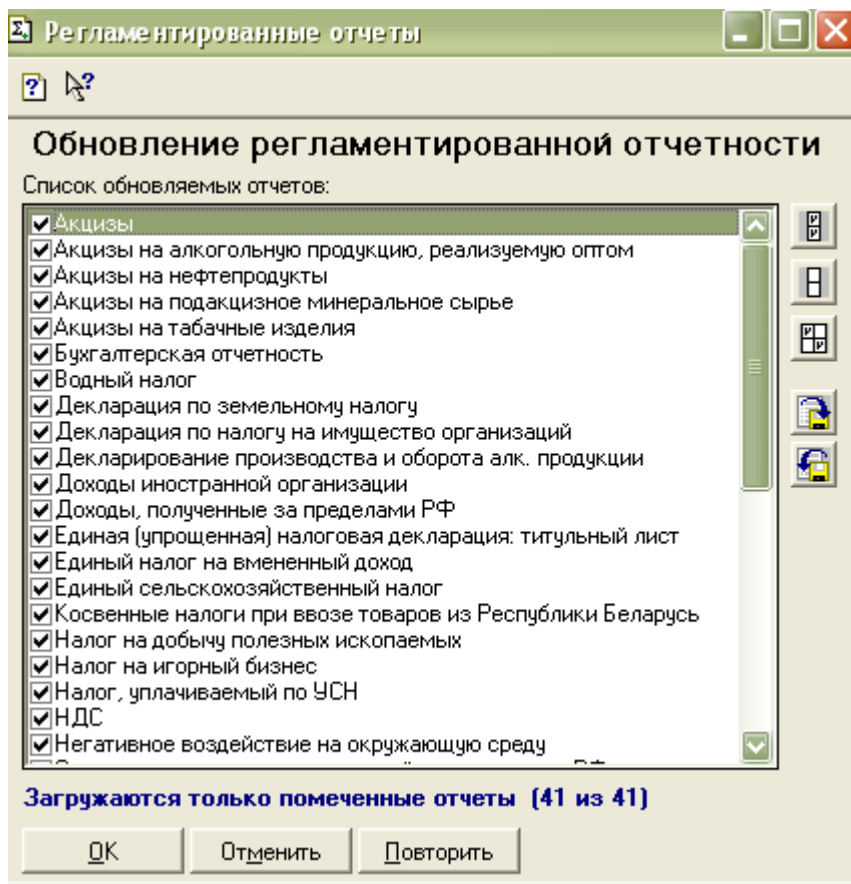
1. На сайте [www.nalog33.ru](http://www.nalog33.ru) зайти в раздел «[Обновление системы](#)» и скачать обновление «Программа "1С:Налогоплательщик" (AR\_1C\_\*\*Q\*\*\*)».
2. Создать новую папку и распаковать в нее данный архив.
3. В меню главного окна программы «1С:Налогоплательщик» последовательно выбрать пункты «Отчетность» и «Отчетность организаций...». В открывшемся окне «Регламентированные отчеты» следует нажать кнопку «Загрузить».



В окне «Выберите файл обновления отчетов» следует указать путь к папке с ранее распакованным архивом и выделить курсором любой файл из этой папки, нажать кнопку «Открыть». Если будет задан вопрос, нужно ли заменять отчеты на новые, следует ответить "Да".

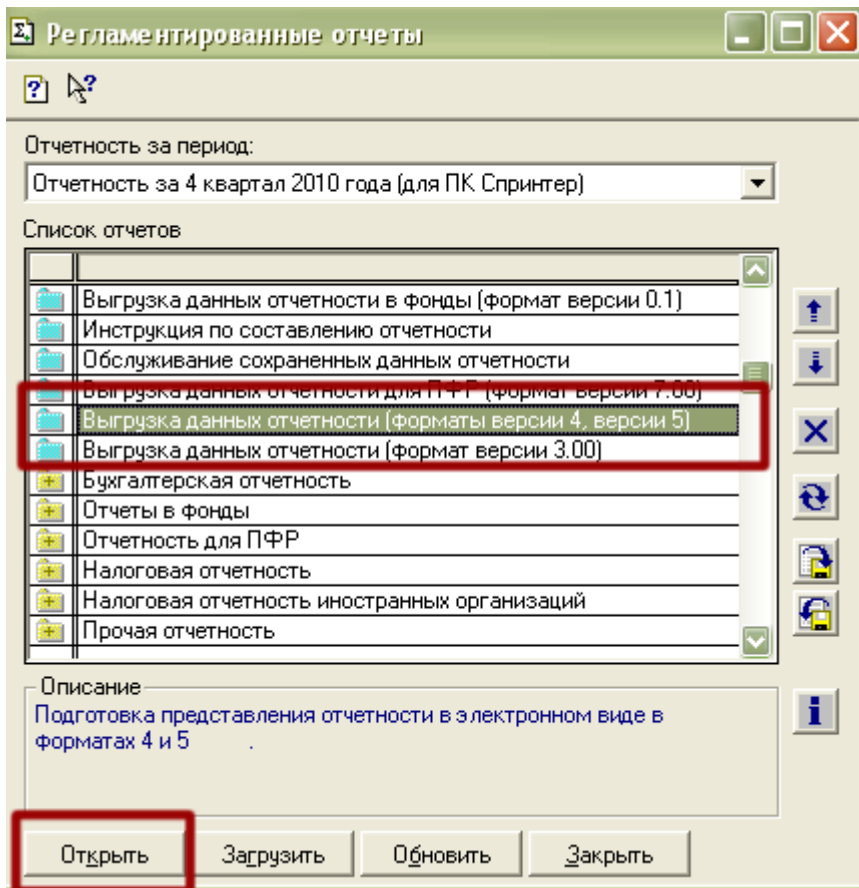


В изменившемся окне "Регламентированные отчеты" следует отметить нужные формы отчетности и пункт "Выгрузка данных в ИФНС" (если пункт присутствует в списке), затем нажать кнопку "OK". Через некоторое время окно "Регламентированные отчеты" вернется в исходное состояние.

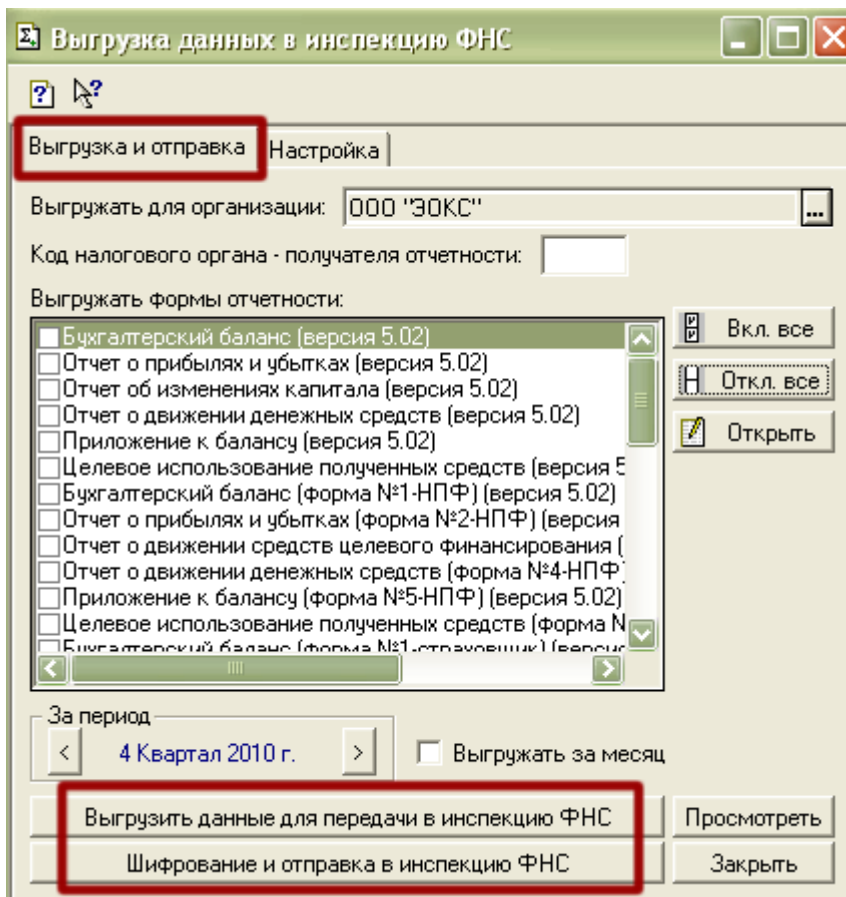


После установки форм отчетности последовательно выбрать пункты «Отчетность» - «Отчетность организаций...» и убедиться, что в появившемся окне «Регламентированные отчеты» в строке отчетность за период появилась строка «Отчетность за ...-квартал 20... года».

Далее следует установить курсор на строку «Выгрузка данных отчетности (формат версии ..., версии...)» и нажать кнопку «Открыть».



В окне «Выгрузка данных в инспекцию ФНС» должны появиться две кнопки: «Выгрузить данные для передачи в инспекцию ФНС» и «Шифрование и отправка в инспекцию ФНС».



В окне «Выгрузка данных в инспекцию ФНС» на закладке «Настройка» необходимо установить следующие параметры:

Выгрузка и отправка **Настройка**

Логин: 3327145

Каталог отправки данных отчетности  
C:\Dipost\Expt3327.145

Каталог программы электронной почты  
C:\Dipost

Каталог выгрузки  
C:\Program Files\1Cv77\TaxDB2\ExtForms\27837339.33\Upload

Закреть

- В поле «Логин» должно стоять значение, совпадающее с указанным в Вашей карточке настройки ПК "Спринтер": "Login (для входа на почтовый сервер)"
- В поле «Каталог отправки данных отчетности» следует указать каталог C:\DIPOST\EXPTxxxx.xxx, нажав на кнопку «...» справа от поля. Символы xxxxxxxx совпадают с номером почтового ящика, полученного при подключении от спецоператора связи. (Отчетность, выгруженная из 1С, будет автоматически сохраняться в C:\Dipost\Expt xxxx.xxx).
- В поле «Каталог программы электронной почты» следует указать каталог фактического размещения средств электронного документооборота (по умолчанию C:\Dipost). Для этого нужно нажать на кнопку «...» справа от поля и выбрать соответствующий каталог.
- Каталог выгрузки можно оставить без изменений, он находится по месту установки конфигурации программы «1С:Налогоплательщик»

**Внимание:** Если у Вас остались вопросы, либо что-то не получилось, позвоните нам в офис по телефону (4922) 381299 и мы постараемся Вам помочь!